

Brf Sjöglimten

HUDDINGE



**200 meter till tunnelbanan.
30 minuter till city.**



3	Välkommen
4	Arkitektens ord
7	Bostäderna
12	Situationsplan
13	Bofaktablad
38	Priser
40	Karta
41	Området
46	Köpa bostad
48	SHH Bostad
50	Trygghetspaket
51	Kontakt

Välkommen till Brf Sjöglimten

Det bästa av två världar.

M

orgondopp i sjön eller jobba centralt i Stockholm? Här kan du välja båda. Brf Sjöglimten i nya Vårby Haga ligger bara minuter från Masmo t-banestation och gröna naturområden.

Alla bostäder har en eller flera balkonger och många av dem har sjöglimt mot Albysjön. Husen har en modern arkitektur och är inredda med ljusa väggar och parkettgolv i ek. I området finns gott om avkopplande utomhusmiljöer, och gillar du att få upp pulsen kan du sysselsätta dig i timmar. Vandra, åk längdskidor, cykla mountainbike, paddla kanot eller spring i något av alla spår i naturreservatet. Vill du göra en utflykt med bilen har du bara en kort väg till E4:ans påfart. IKEA och Kungens Kurva med restauranger, Heron City och andra affärer ligger också nära tillhands.

Välkommen!

Generösa och ljusa lägenheter för den stora familjen.



Camilla Holmgren, arkitekt på TEA

Med utsikt mot vattnet – och tunnelbanan bara ett stenkast bort – bygger vi nytt för dig som vill ha en naturnära fritid och smidig resväg till city. Lägenheterna kommer med 2, 4 eller 5 rum och kök, samtliga i högt läge på våning 5 och 6.

Vårby Haga är på många sätt ett tidstypiskt bostadsområde i Huddinge kommun. Det stod färdigt 1964 och karaktäriseras än idag av ett antal stora flerbostadshus i rött tegel runt den grönskande Solhagaparken. Brf Sjöglimten byggs i anslutning till den nyligen upprustade parken och till nybyggda Brf Solhagaparken.

Husens utformning och placering tar vara på platsens fina sydvästläge och utsikten mot vattnet. Varje lägenhet får minst en generös balkong. Grundidén bygger på två u-formade huskroppar placerade längs Varvsvägen, i direkt anslutning till parken. Husets lugna innergård vänder sig mot parken. Mellan husen öppnar sig ett stråk för gående och cyklister som länkar samman parken med Varvsvägen. De stora fönsterpartierna släpper in rikligt med ljus och alla lägenheter har fönster i minst två väderstreck. Stora delar av husfasaderna utförs i värmebehandlad träpanel vilket ger en varm och ombonad känsla.

”Njut av rymliga balkonger med både sjöutsikt och kvällssol”

Entréväningen går helt i grått för att förtydliga husens möte med gatan. På våning 1-4 bygger vi ett äldreboende med totalt 79 lägenheter.

Räkna med genomtänkta lösningar för varje kvadratmeter. Både vad det gäller material och effektiva ytor. Allt för att du ska få så mycket bostad som möjligt för pengarna. De väldisponerade lägenheterna kommer med en genomgående hög standard med ekparkettgolv och vitmålade väggar. Stilrent kök med vita luckor och vita vitvaror i öppen planlösning mot matplats och vardagsrum. Dessutom rymmer alla lägenheter ett eget förråd och i källarplan finns cykel- och barnvagnsrum.

Välkommen till Brf Sjöglimten!



Bostäderna

Bostäderna



Bostäderna byggs som lägenheter med 2, 4, eller 5 rum och kök. För att få ett stilrent och luftigt intryck går lägenheternas färgsättning genomgående i ljusa, fräscha färger med parkettgolv av ek och fönsterbänkar i polerad kalksten. Utmärkande för alla lägenheter är den funktionella utformningen där ingen yta går till spillo. Stora fönster med generöst ljusinsläpp ger ett luftigt hem fullt med energi. Köken kommer med spishäll och inbyggadsugn, fläkt, kyl/frys, mikro och diskmaskin samt köksluckor med push-funktion på överskåpen och grepplist nedtill. Badrummen har helkaklade väggar och klinker på golv samt duschväggar i klarglas med aluminiumprofiler. Alla vitvaror kommer från Electrolux. Till varje lägenhet finns också ett förråd med plats för allt du behöver.



Plats för lugn och ro.



Generöst ljusinsläpp från stora fönsterpartier.



Situationsplan



Bofaktablad

2 RUM OCH KÖK 53 m² LGH 1402

Upprättad: 2020 09 17

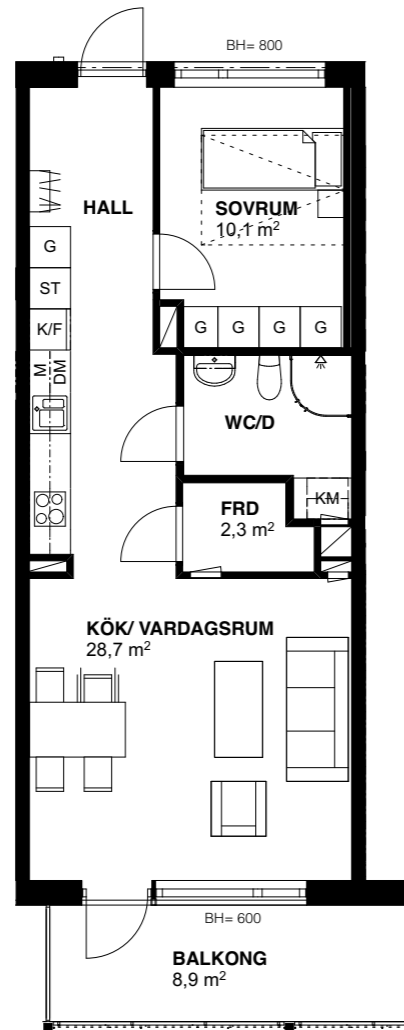
Planlösning är preliminär och vi förbehåller oss rätt till ändringar.

Omfattning och storlek på schakt kan komma att justeras.

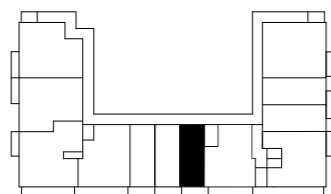
Ytor är ungefärliga.

FÖRKLARINGAR

- G Garderob
- ST Städ
- TM Tvättmaskin
- TT Torktumlare
- HM Högskåp/Mikro
- KM Kombimaskin
- K Kyl
- F Frys
- K/F Kyl och Frys
- ⊙⊙ Spis
- DM Diskmaskin
- M Mikro
- ||||| Kapphylla
- Överskåp
- BH Anger bröstningshöjd på fönster
- FRD Förråd



Information



Skala 1:100
0 1 2 3 4 5 m



2 RUM OCH KÖK 54 m² LGH 1403

Upprättad: 2020 09 17

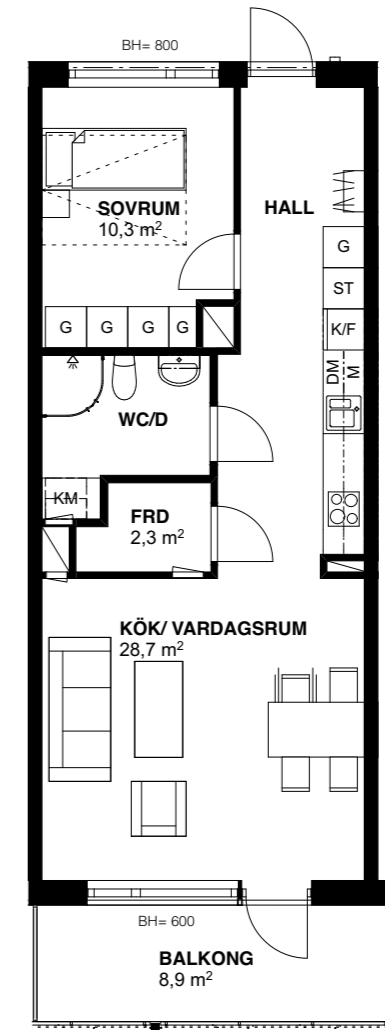
Planlösning är preliminär och vi förbehåller oss rätt till ändringar.

Omfattning och storlek på schakt kan komma att justeras.

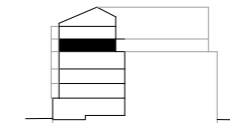
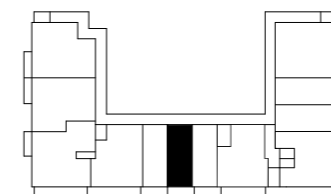
Ytor är ungefärliga.

FÖRKLARINGAR

- G Garderob
- ST Städ
- TM Tvättmaskin
- TT Torktumlare
- HM Högskåp/Mikro
- KM Kombimaskin
- K Kyl
- F Frys
- K/F Kyl och Frys
- ⊙⊙ Spis
- DM Diskmaskin
- M Mikro
- ||||| Kapphylla
- Överskåp
- BH Anger bröstningshöjd på fönster
- FRD Förråd



Information



Skala 1:100
0 1 2 3 4 5 m



2 RUM OCH KÖK 53 m² LGH 1404

Upprättad: 2020 09 17

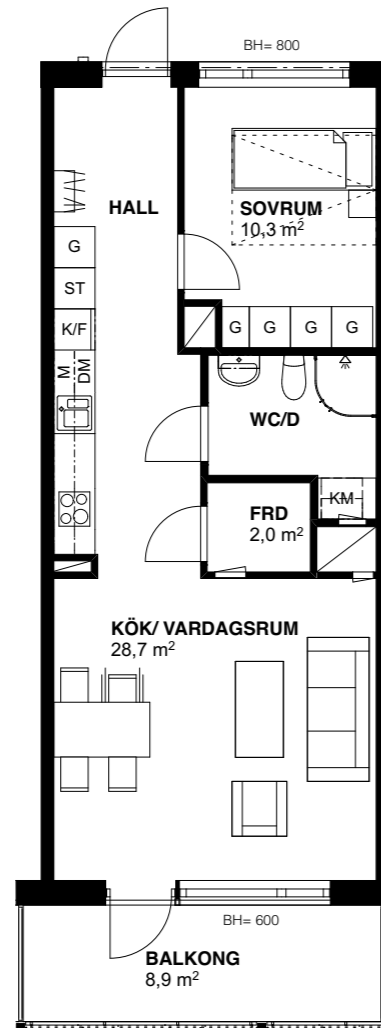
Planlösning är preliminär och vi förbehåller oss rätt till ändringar.

Omfattning och storlek på schakt kan komma att justeras.

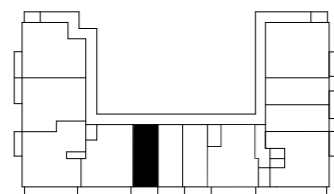
Ytor är ungefärliga.

FÖRKLARINGAR

- G Garderob
- ST Städ
- TM Tvättmaskin
- TT Torktumlare
- HM Högskap/Mikro
- KM Kombimaskin
- K Kyl
- F Frys
- K/F Kyl och Frys
- ☉☉ Spis
- DM Diskmaskin
- M Mikro
- ||||| Kapphylla
- Överskåp
- BH Anger bröstningshöjd på fönster
- FRD Förråd



Information



Skala 1:100
0 1 2 3 4 5 m



2 RUM OCH KÖK 60 m² LGH 1410

Upprättad: 2020 09 17

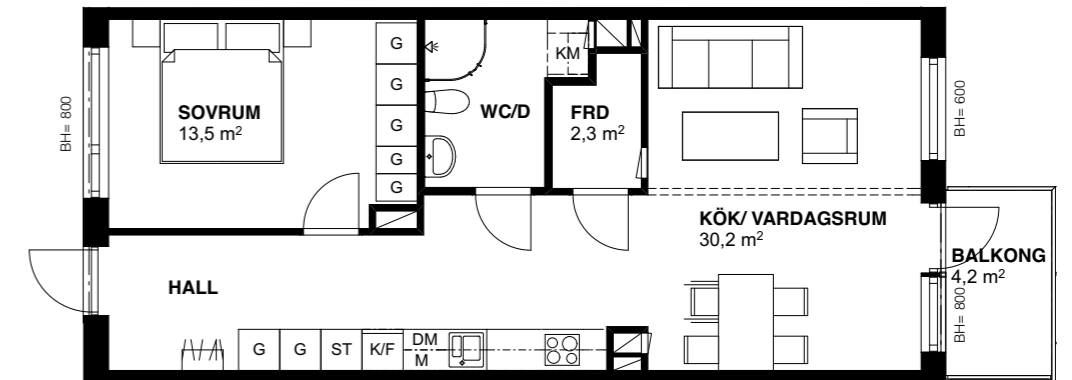
Planlösning är preliminär och vi förbehåller oss rätt till ändringar.

Omfattning och storlek på schakt kan komma att justeras.

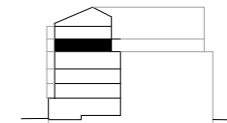
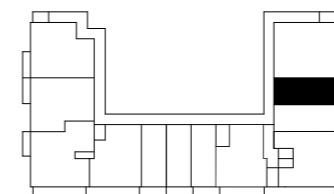
Ytor är ungefärliga.

FÖRKLARINGAR

- G Garderob
- ST Städ
- TM Tvättmaskin
- TT Torktumlare
- HM Högskap/Mikro
- KM Kombimaskin
- K Kyl
- F Frys
- K/F Kyl och Frys
- ☉☉ Spis
- DM Diskmaskin
- M Mikro
- ||||| Kapphylla
- Överskåp
- BH Anger bröstningshöjd på fönster
- FRD Förråd



Information



Skala 1:100
0 1 2 3 4 5 m



2 RUM OCH KÖK 60 m² LGH 1411

Upprättad: 2020 09 17

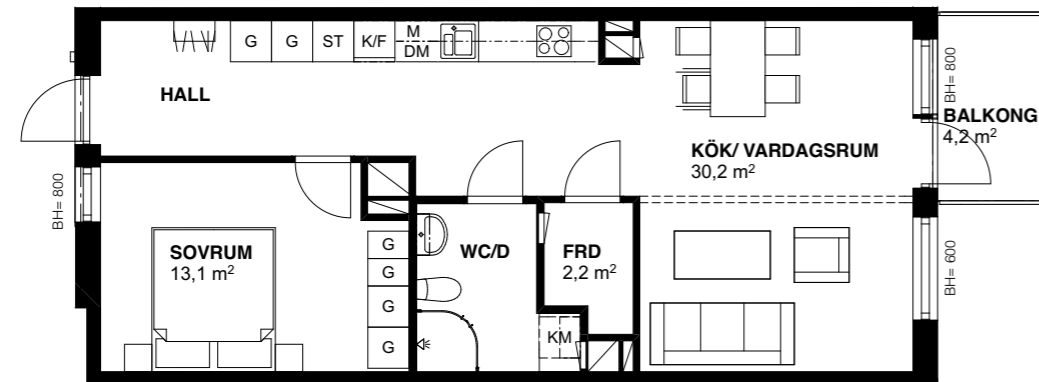
Planlösning är preliminär och vi förbehåller oss rätt till ändringar.

Omfattning och storlek på schakt kan komma att justeras.

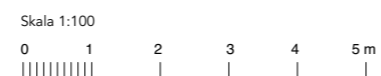
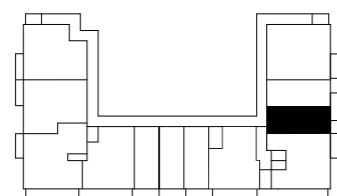
Ytor är ungefärliga.

FÖRKLARINGAR

- G Garderob
- ST Städ
- TM Tvättmaskin
- TT Torktumlare
- HM Högskåp/Mikro
- KM Kombimaskin
- K Kyl
- F Frys
- K/F Kyl och Frys
- ☉☉ Spis
- DM Diskmaskin
- M Mikro
- ||||| Kapphylla
- Överskåp
- BH Anger bröstningshöjd på fönster
- FRD Förråd



Information



2 RUM OCH KÖK 54 m² LGH 1502

Upprättad: 2020 09 17

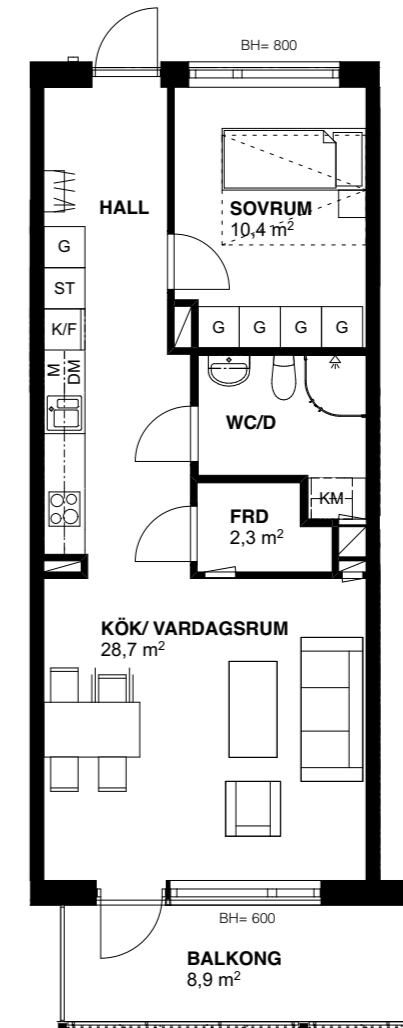
Planlösning är preliminär och vi förbehåller oss rätt till ändringar.

Omfattning och storlek på schakt kan komma att justeras.

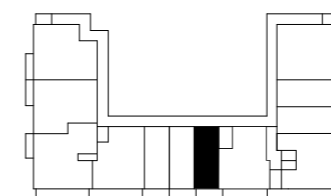
Ytor är ungefärliga.

FÖRKLARINGAR

- G Garderob
- ST Städ
- TM Tvättmaskin
- TT Torktumlare
- HM Högskåp/Mikro
- KM Kombimaskin
- K Kyl
- F Frys
- K/F Kyl och Frys
- ☉☉ Spis
- DM Diskmaskin
- M Mikro
- ||||| Kapphylla
- Överskåp
- BH Anger bröstningshöjd på fönster
- FRD Förråd



Information



2 RUM OCH KÖK 54 m²

LGH 1503

Upprättad: 2020 09 17

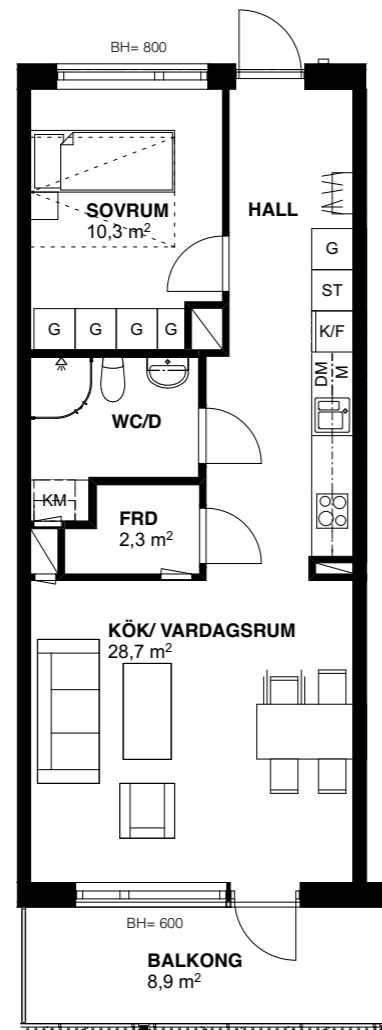
Planlösning är preliminär och vi förbehåller oss rätt till ändringar.

Omfattning och storlek på schakt kan komma att justeras.

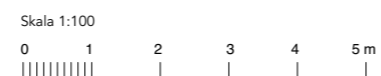
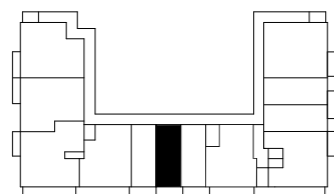
Ytor är ungefärliga.

FÖRKLARINGAR

- G Garderob
- ST Städ
- TM Tvättmaskin
- TT Torktumlare
- HM Högskåp/Mikro
- KM Kombimaskin
- K Kyl
- F Frys
- K/F Kyl och Frys
- ☉☉ Spis
- DM Diskmaskin
- M Mikro
- ||||| Kapphylla
- Överskåp
- BH Anger bröstningshöjd på fönster
- FRD Förråd



Information



2 RUM OCH KÖK 53 m²

LGH 1504

Upprättad: 2020 09 17

Planlösning är preliminär och vi förbehåller oss rätt till ändringar.

Omfattning och storlek på schakt kan komma att justeras.

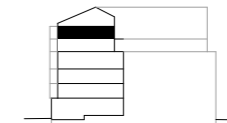
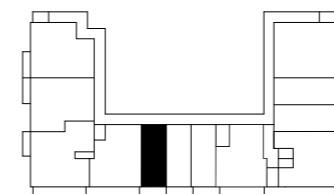
Ytor är ungefärliga.

FÖRKLARINGAR

- G Garderob
- ST Städ
- TM Tvättmaskin
- TT Torktumlare
- HM Högskåp/Mikro
- KM Kombimaskin
- K Kyl
- F Frys
- K/F Kyl och Frys
- ☉☉ Spis
- DM Diskmaskin
- M Mikro
- ||||| Kapphylla
- Överskåp
- BH Anger bröstningshöjd på fönster
- FRD Förråd



Information



2 RUM OCH KÖK 60 m² LGH 1510

Upprättad: 2020 09 17

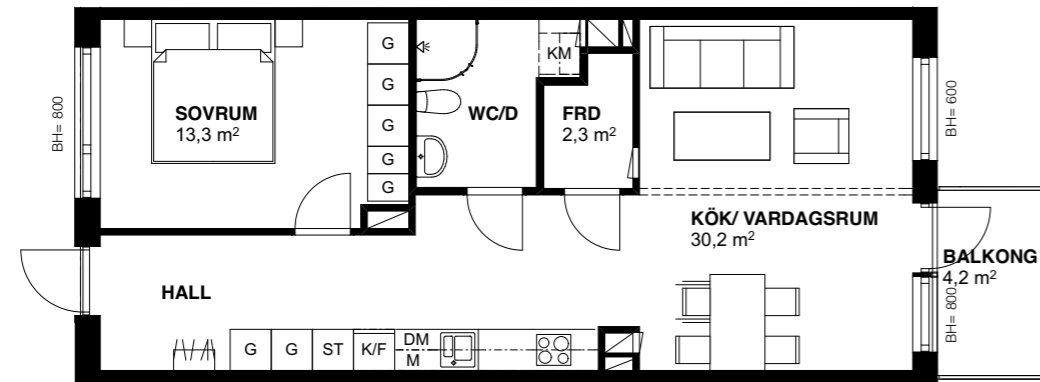
Planlösning är preliminär och vi förbehåller oss rätt till ändringar.

Omfattning och storlek på schakt kan komma att justeras.

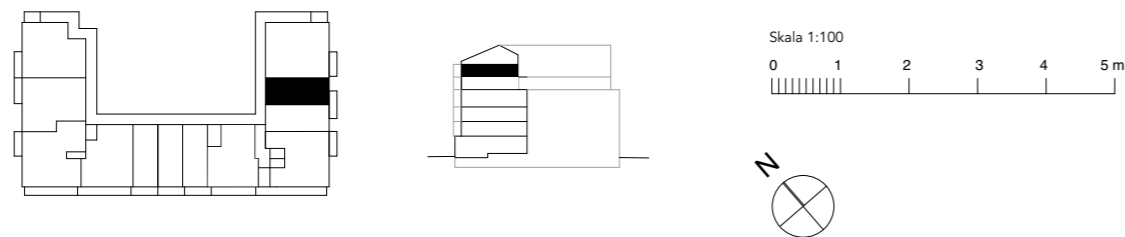
Ytor är ungefärliga.

FÖRKLARINGAR

G	Garderob
ST	Städ
TM	Tvättmaskin
TT	Torktumlare
HM	Högskåp/Mikro
KM	Kombimaskin
K	Kyl
F	Frys
K/F	Kyl och Frys
Spis	Spis
DM	Diskmaskin
M	Mikro
Kapphylla	Kapphylla
Överskåp	Överskåp
BH	Anger bröstningshöjd på fönster
FRD	Förråd



Information



2 RUM OCH KÖK 60 m² LGH 1511

Upprättad: 2020 09 17

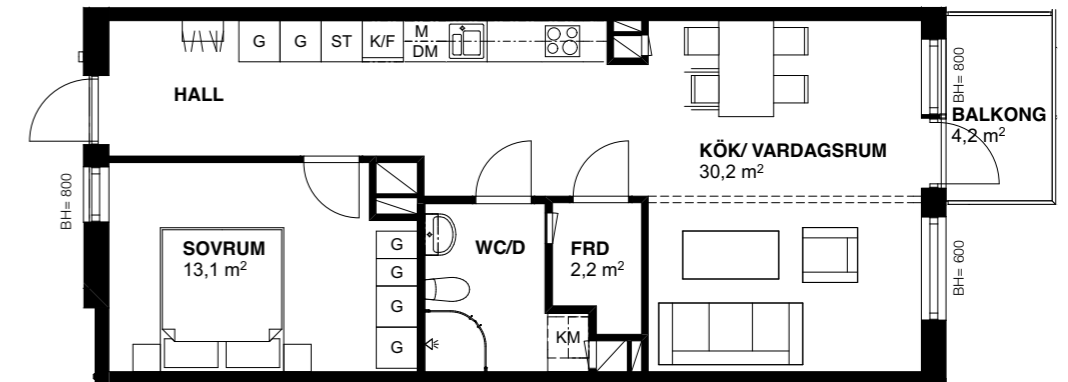
Planlösning är preliminär och vi förbehåller oss rätt till ändringar.

Omfattning och storlek på schakt kan komma att justeras.

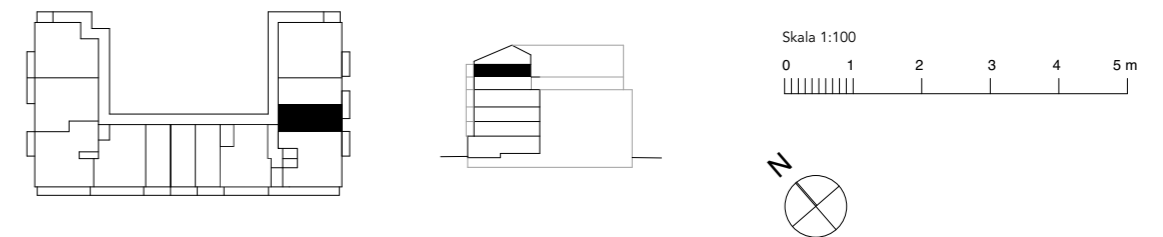
Ytor är ungefärliga.

FÖRKLARINGAR

G	Garderob
ST	Städ
TM	Tvättmaskin
TT	Torktumlare
HM	Högskåp/Mikro
KM	Kombimaskin
K	Kyl
F	Frys
K/F	Kyl och Frys
Spis	Spis
DM	Diskmaskin
M	Mikro
Kapphylla	Kapphylla
Överskåp	Överskåp
BH	Anger bröstningshöjd på fönster
FRD	Förråd



Information



4 RUM OCH KÖK 98 m²

LGH 1401

Upprättad: 2020 09 17

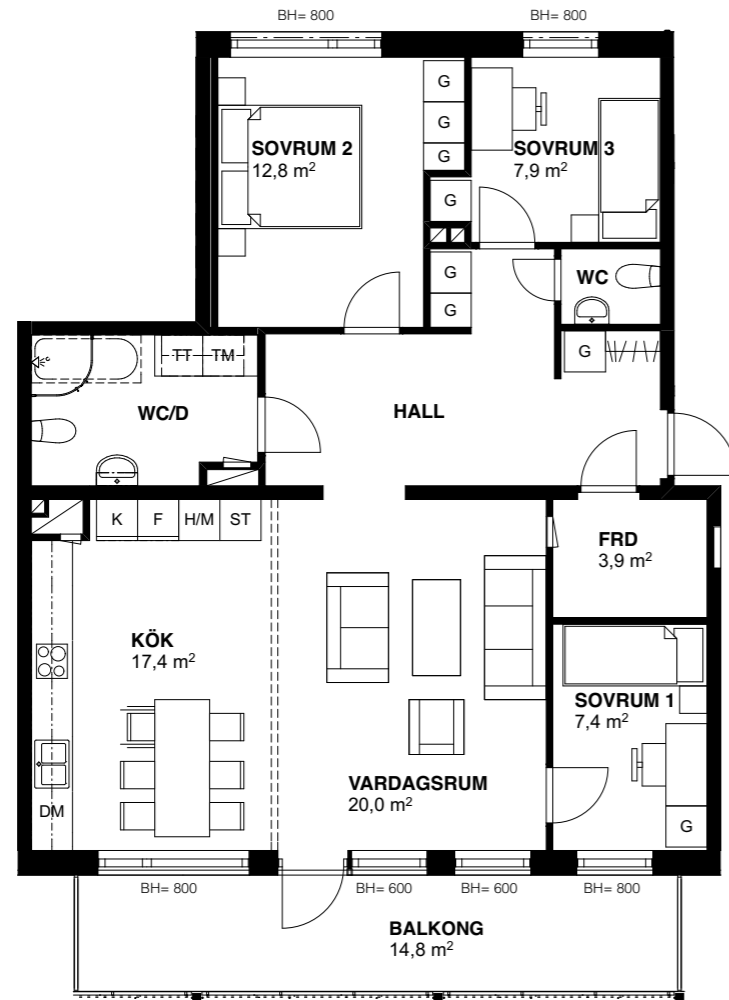
Planlösning är preliminär och vi förbehåller oss rätt till ändringar.

Omfattning och storlek på schakt kan komma att justeras.

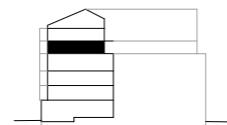
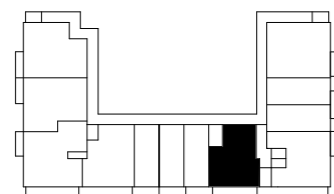
Ytor är ungefärliga.

FÖRKLARINGAR

- G Garderob
- ST Städ
- TM Tvättmaskin
- TT Torktumlare
- H/M Högskåp/Mikro
- KM Kombimaskin
- K Kyl
- F Frys
- K/F Kyl och Frys
- ⊙⊙ Spis
- DM Diskmaskin
- M Mikro
- ||||| Kapphylla
- Överskåp
- BH Anger bröstningshöjd på fönster
- FRD Förråd



Information



Skala 1:100
0 1 2 3 4 5 m



4 RUM OCH KÖK 103 m²

LGH 1405

Upprättad: 2020 09 17

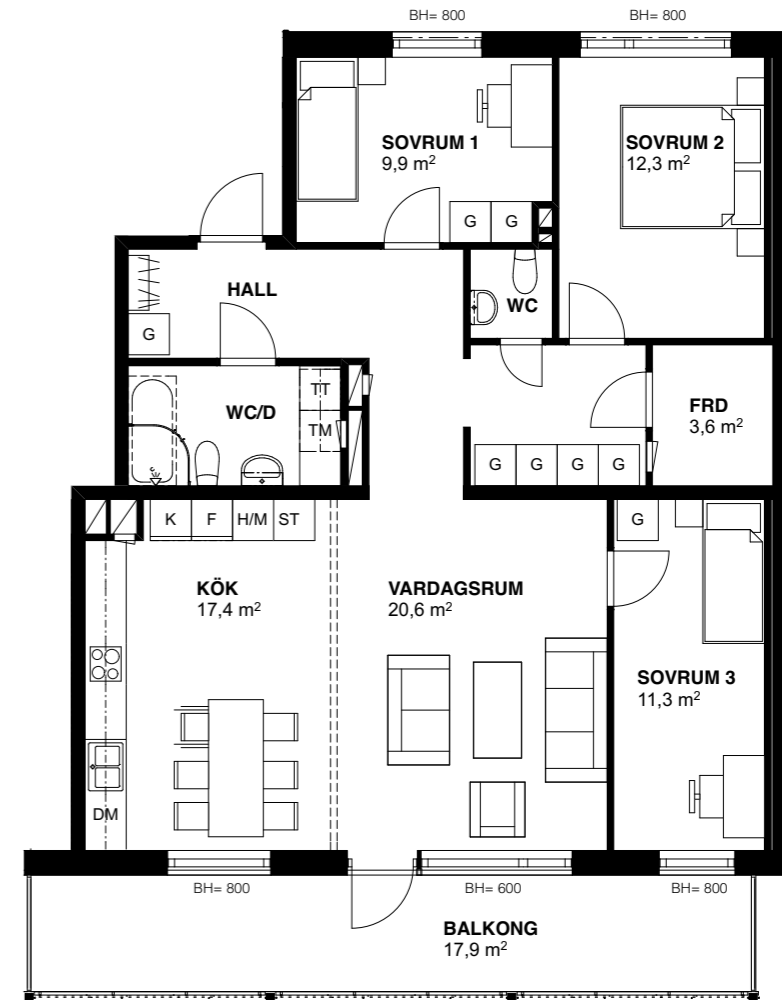
Planlösning är preliminär och vi förbehåller oss rätt till ändringar.

Omfattning och storlek på schakt kan komma att justeras.

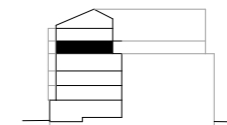
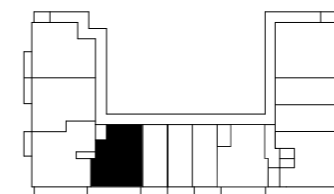
Ytor är ungefärliga.

FÖRKLARINGAR

- G Garderob
- ST Städ
- TM Tvättmaskin
- TT Torktumlare
- H/M Högskåp/Mikro
- KM Kombimaskin
- K Kyl
- F Frys
- K/F Kyl och Frys
- ⊙⊙ Spis
- DM Diskmaskin
- M Mikro
- ||||| Kapphylla
- Överskåp
- BH Anger bröstningshöjd på fönster
- FRD Förråd



Information



Skala 1:100
0 1 2 3 4 5 m



4 RUM OCH KÖK 109 m²

LGH 1407

Upprättad: 2020 09 17

Planlösning är preliminär och vi förbehåller oss rätt till ändringar.

Omfattning och storlek på schakt kan komma att justeras.

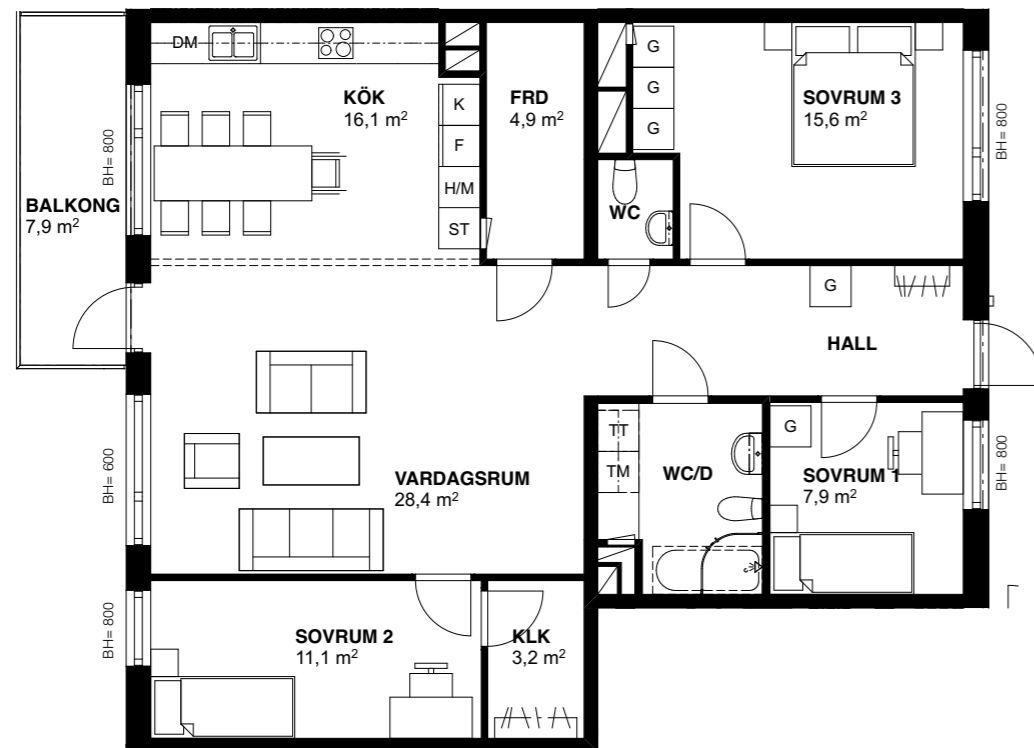
Ytor är ungefärliga.

FÖRKLARINGAR

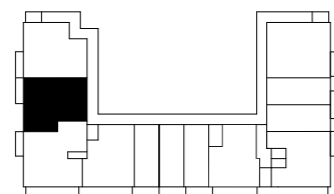
-  Garderob
-  Städ
-  Tvättmaskin
-  Torktumlare
-  Högskep/Mikro
-  Kombimaskin
-  Kyl
-  Frys
-  Kyl och Frys
-  Spis
-  Diskmaskin
-  Mikro
-  Kapphylla
-  Överskåp

BH Anger bröstningshöjd på fönster

FRD Förråd



Information



4 RUM OCH KÖK 106 m²

LGH 1412

Upprättad: 2020 09 17

Planlösning är preliminär och vi förbehåller oss rätt till ändringar.

Omfattning och storlek på schakt kan komma att justeras.

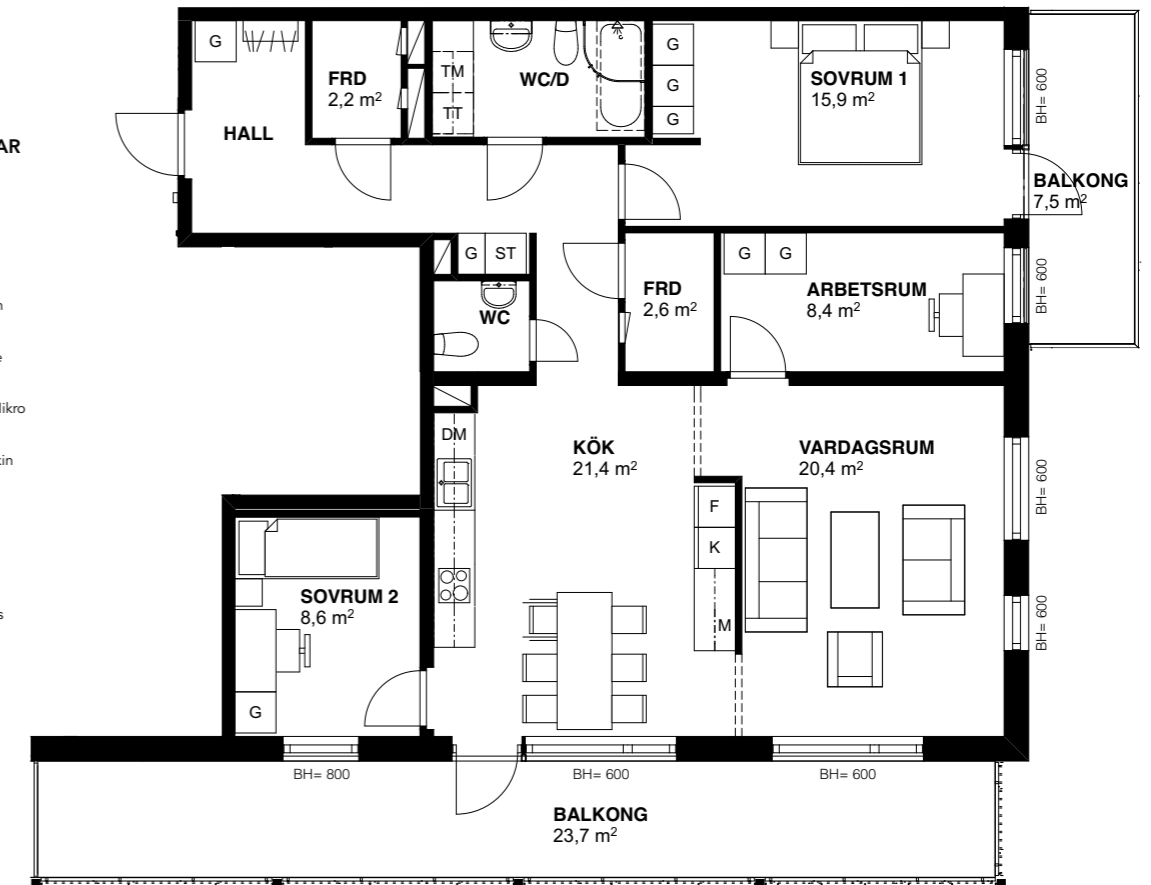
Ytor är ungefärliga.

FÖRKLARINGAR

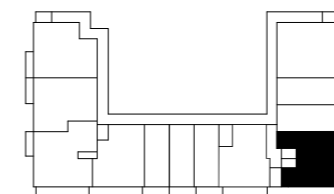
-  Garderob
-  Städ
-  Tvättmaskin
-  Torktumlare
-  Högskep/Mikro
-  Kombimaskin
-  Kyl
-  Frys
-  Kyl och Frys
-  Spis
-  Diskmaskin
-  Mikro
-  Kapphylla
-  Överskåp

BH Anger bröstningshöjd på fönster

FRD Förråd



Information



4 RUM OCH KÖK 96 m² LGH 1501

Upprättad: 2020 09 17

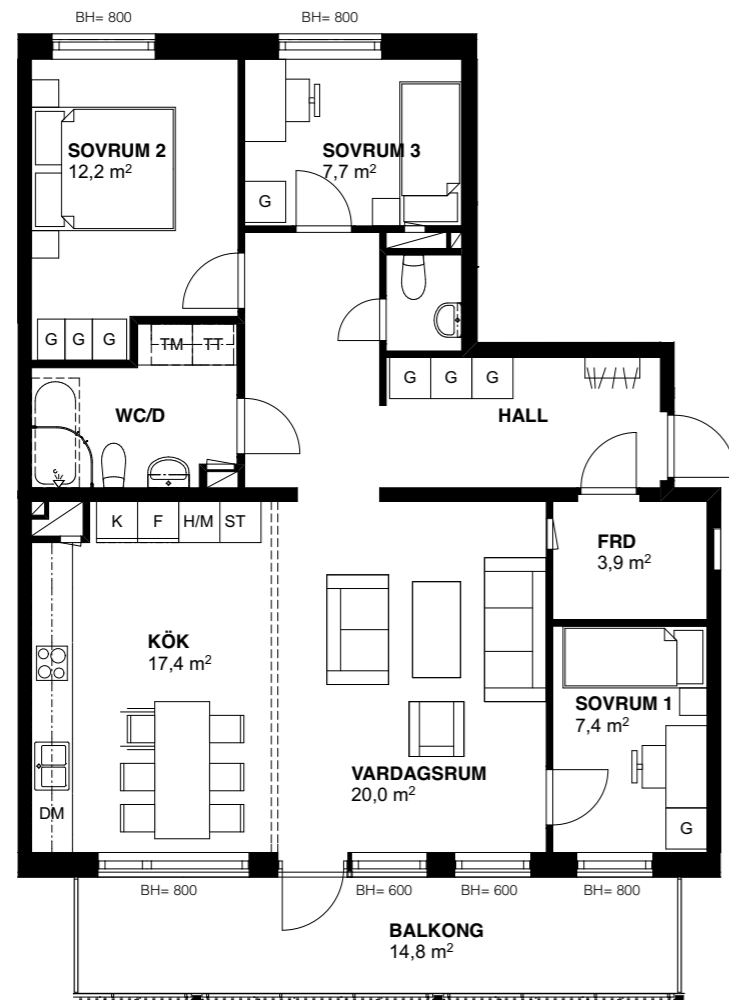
Planlösning är preliminär och vi förbehåller oss rätt till ändringar.

Omfattning och storlek på schakt kan komma att justeras.

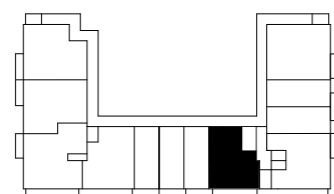
Ytor är ungefärliga.

FÖRKLARINGAR

- G Garderob
- ST Städ
- TM Tvättmaskin
- TT Torktumlare
- H/M Högsåp/Mikro
- KM Kombimaskin
- K Kyl
- F Frys
- K/F Kyl och Frys
- Spis
- DM Diskmaskin
- M Mikro
- /// Kapphylla
- Överskåp
- BH Anger bröstningshöjd på fönster
- FRD Förråd



Information



Skala 1:100
0 1 2 3 4 5 m



4 RUM OCH KÖK 103 m² LGH 1505

Upprättad: 2020 09 17

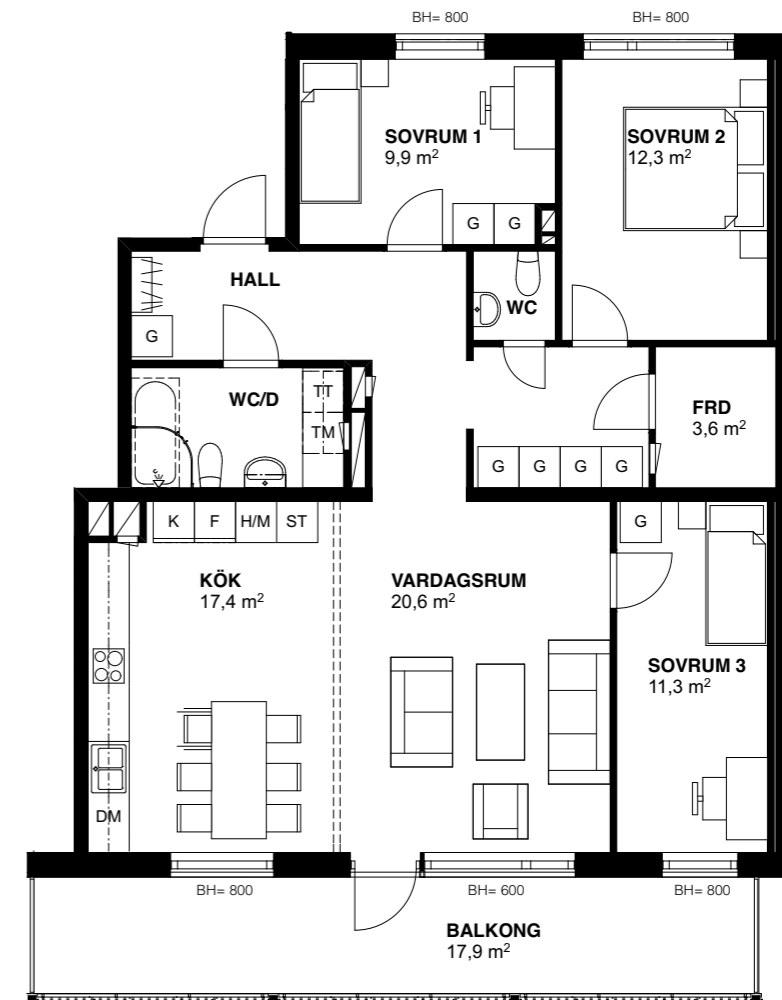
Planlösning är preliminär och vi förbehåller oss rätt till ändringar.

Omfattning och storlek på schakt kan komma att justeras.

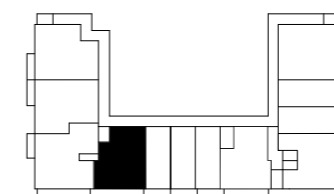
Ytor är ungefärliga.

FÖRKLARINGAR

- G Garderob
- ST Städ
- TM Tvättmaskin
- TT Torktumlare
- H/M Högsåp/Mikro
- KM Kombimaskin
- K Kyl
- F Frys
- K/F Kyl och Frys
- Spis
- DM Diskmaskin
- M Mikro
- /// Kapphylla
- Överskåp
- BH Anger bröstningshöjd på fönster
- FRD Förråd



Information



Skala 1:100
0 1 2 3 4 5 m



4 RUM OCH KÖK 109 m² LGH 1507

Upprättad: 2020 09 17

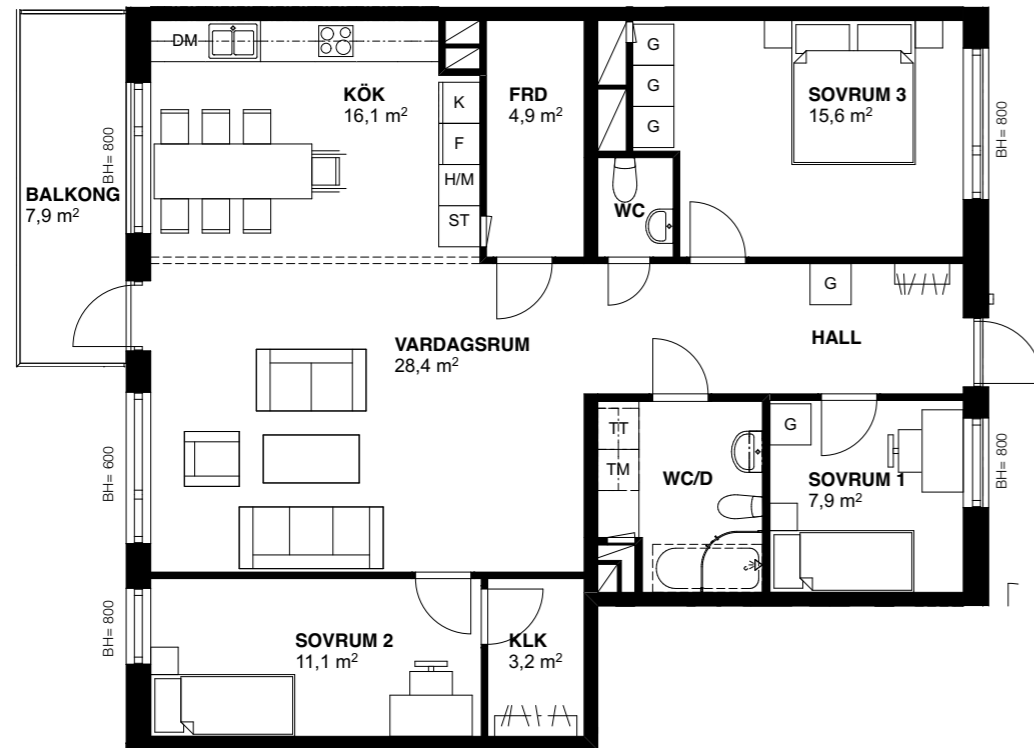
Planlösning är preliminär och vi förbehåller oss rätt till ändringar.

Omfattning och storlek på schakt kan komma att justeras.

Ytor är ungefärliga.

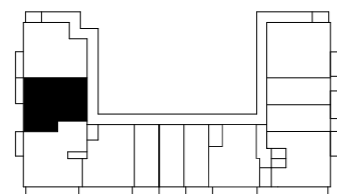
FÖRKLARINGAR

- G Garderob
- ST Städ
- TM Tvättmaskin
- TT Torktumlare
- H/M Högskåp/Mikro
- KM Kombimaskin
- K Kyl
- F Frys
- K/F Kyl och Frys
- Spis
- DM Diskmaskin
- M Mikro
- // Kapphylla
- Överskåp



- BH Anger bröstningshöjd på fönster
- FRD Förråd

Information



4 RUM OCH KÖK 106 m² LGH 1512

Upprättad: 2020 09 17

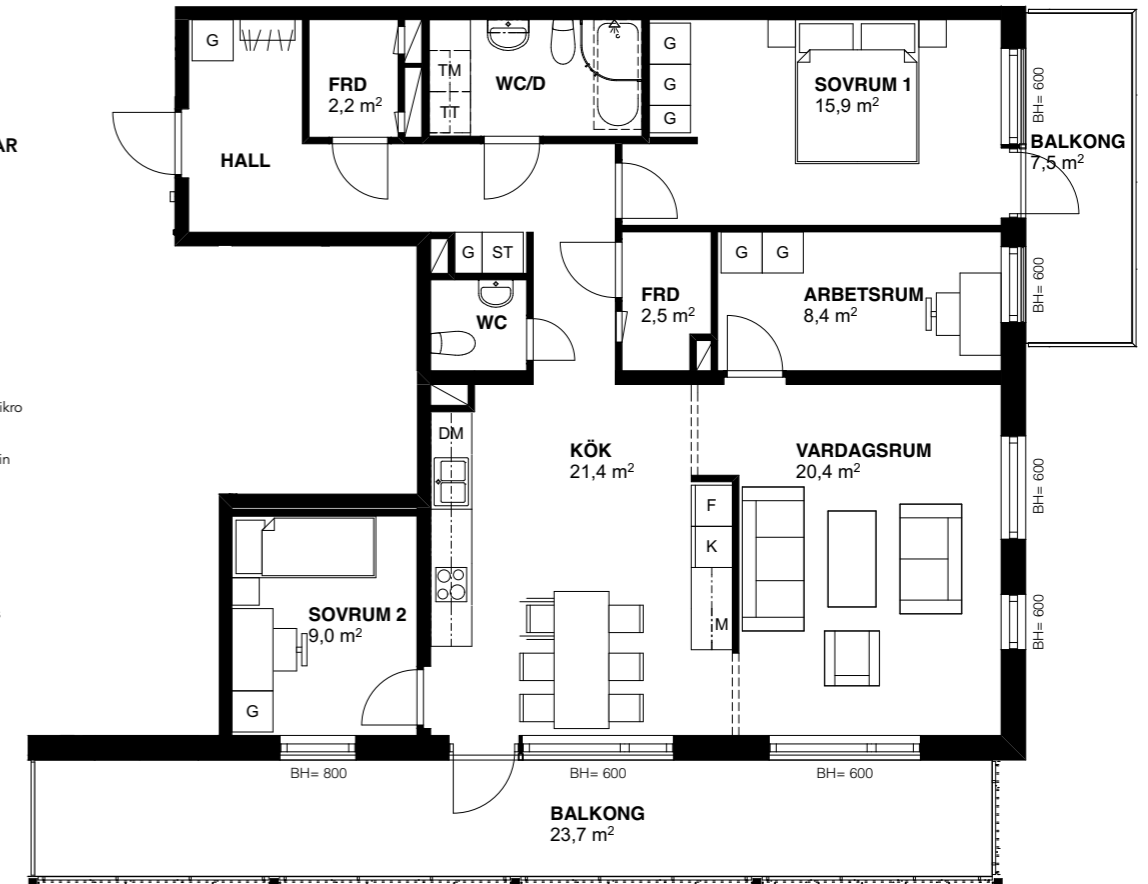
Planlösning är preliminär och vi förbehåller oss rätt till ändringar.

Omfattning och storlek på schakt kan komma att justeras.

Ytor är ungefärliga.

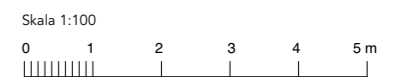
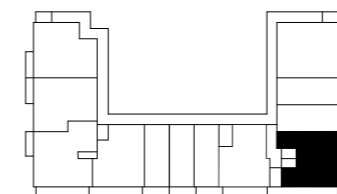
FÖRKLARINGAR

- G Garderob
- ST Städ
- TM Tvättmaskin
- TT Torktumlare
- H/M Högskåp/Mikro
- KM Kombimaskin
- K Kyl
- F Frys
- K/F Kyl och Frys
- Spis
- DM Diskmaskin
- M Mikro
- // Kapphylla
- Överskåp



- BH Anger bröstningshöjd på fönster
- FRD Förråd

Information



5 RUM OCH KÖK 124 m² LGH 1406

Upprättad: 2020 09 17

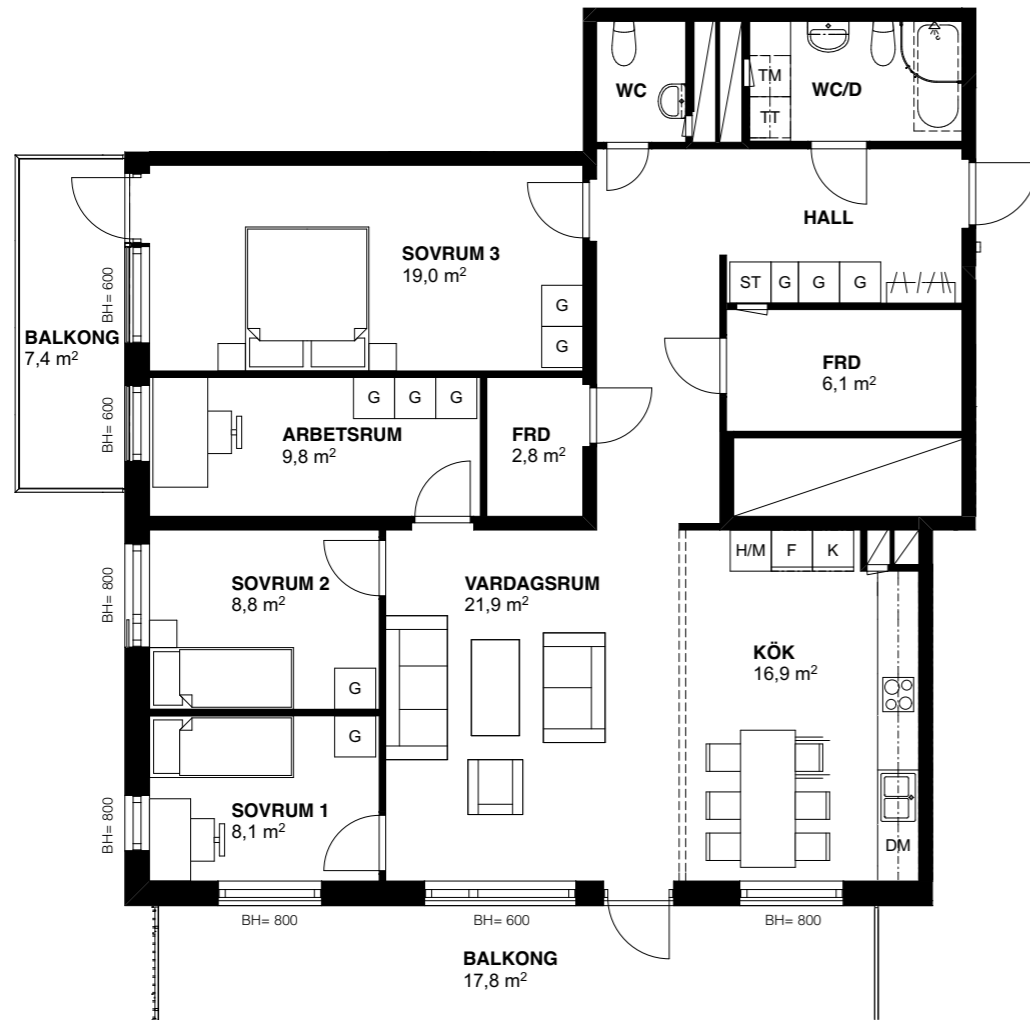
Planlösning är preliminär och vi förbehåller oss rätt till ändringar.

Omfattning och storlek på schakt kan komma att justeras.

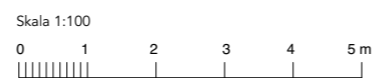
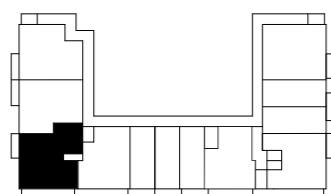
Ytor är ungefärliga.

FÖRKLARINGAR

- G Garderob
- ST Städ
- TM Tvättmaskin
- TT Torktumlare
- H/M Högskåp/Mikro
- KM Kombimaskin
- K Kyl
- F Frys
- K/F Kyl och Frys
- ⊙⊙ Spis
- DM Diskmaskin
- M Mikro
- ||||| Kapphylla
- Överskåp
- BH Anger bröstningshöjd på fönster
- FRD Förråd



Information



5 RUM OCH KÖK 110 m² LGH 1408

Upprättad: 2020 09 17

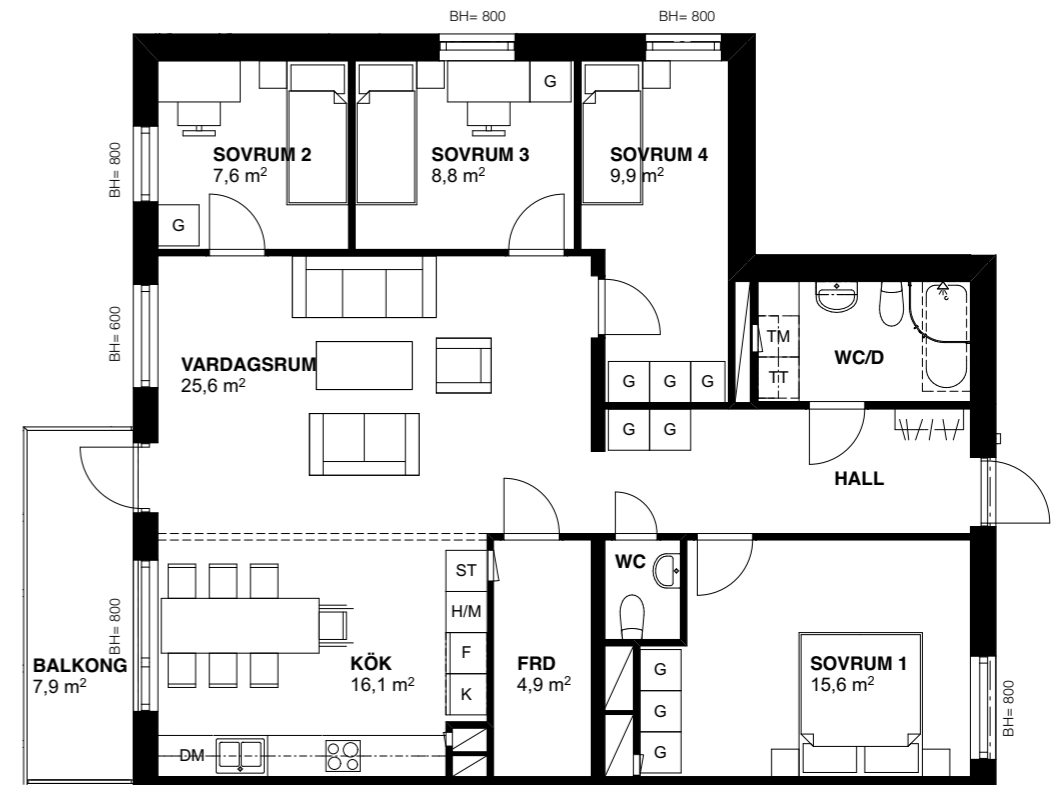
Planlösning är preliminär och vi förbehåller oss rätt till ändringar.

Omfattning och storlek på schakt kan komma att justeras.

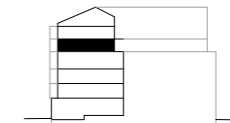
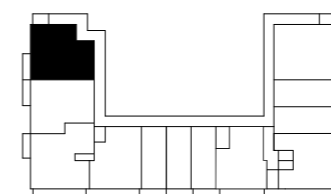
Ytor är ungefärliga.

FÖRKLARINGAR

- G Garderob
- ST Städ
- TM Tvättmaskin
- TT Torktumlare
- H/M Högskåp/Mikro
- KM Kombimaskin
- K Kyl
- F Frys
- K/F Kyl och Frys
- ⊙⊙ Spis
- DM Diskmaskin
- M Mikro
- ||||| Kapphylla
- Överskåp
- BH Anger bröstningshöjd på fönster
- FRD Förråd



Information



5 RUM OCH KÖK 123 m²

LGH 1409

Upprättad: 2020 09 17

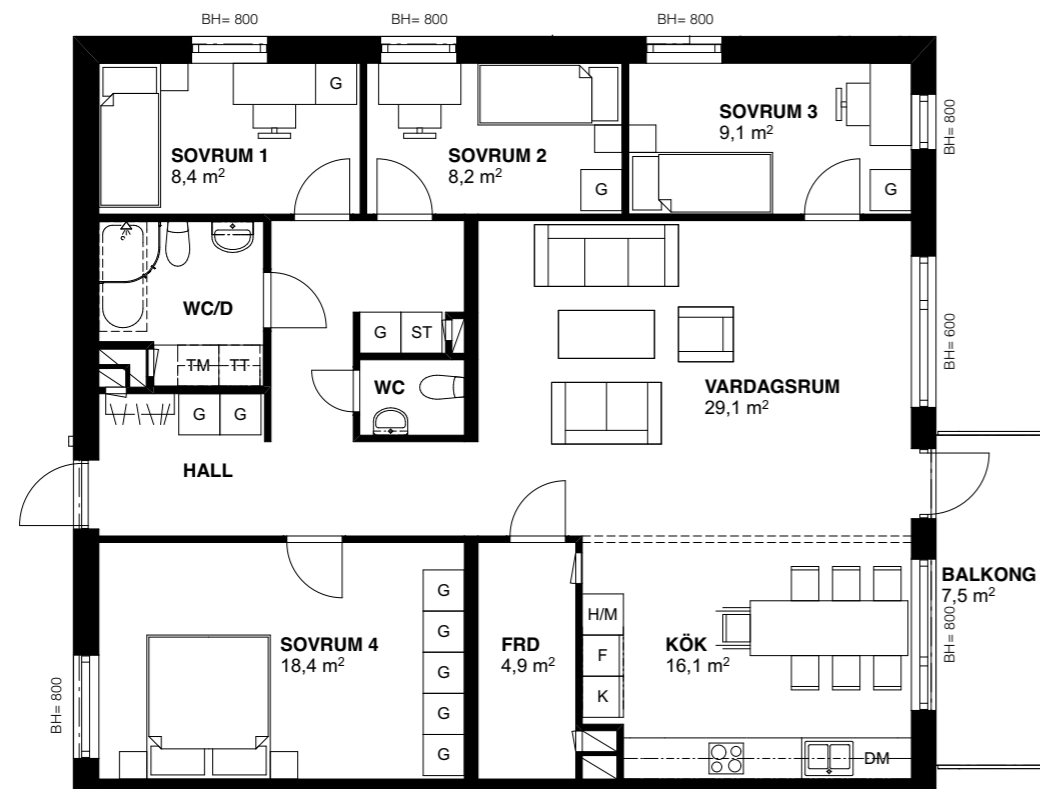
Planlösning är preliminär och vi förbehåller oss rätt till ändringar.

Omfattning och storlek på schakt kan komma att justeras.

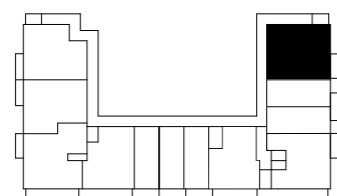
Ytor är ungefärliga.

FÖRKLARINGAR

G	Garderob
ST	Städ
TM	Tvättmaskin
TT	Torktumlare
H/M	Högsåp/Mikro
KM	Kombimaskin
K	Kyl
F	Frys
K/F	Kyl och Frys
☉	Spis
DM	Diskmaskin
M	Mikro
	Kapphylla
---	Överskåp
BH	Anger bröstningshöjd på fönster
FRD	Förråd



Information



5 RUM OCH KÖK 124 m²

LGH 1506

Upprättad: 2020 09 17

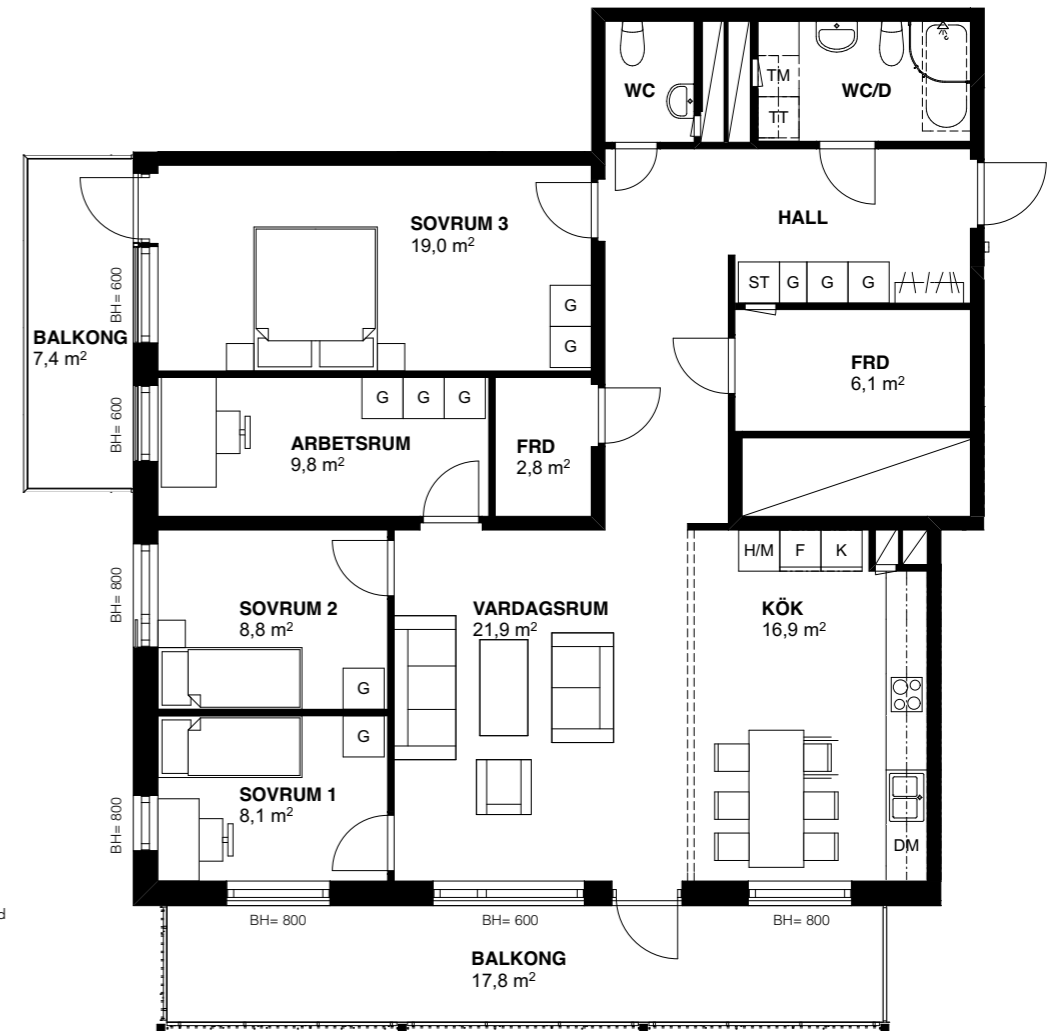
Planlösning är preliminär och vi förbehåller oss rätt till ändringar.

Omfattning och storlek på schakt kan komma att justeras.

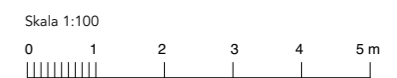
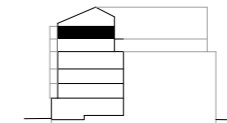
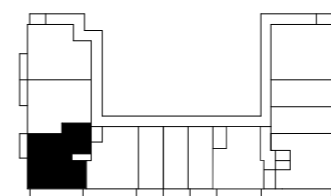
Ytor är ungefärliga.

FÖRKLARINGAR

G	Garderob
ST	Städ
TM	Tvättmaskin
TT	Torktumlare
H/M	Högsåp/Mikro
KM	Kombimaskin
K	Kyl
F	Frys
K/F	Kyl och Frys
☉	Spis
DM	Diskmaskin
M	Mikro
	Kapphylla
---	Överskåp
BH	Anger bröstningshöjd på fönster
FRD	Förråd



Information



5 RUM OCH KÖK 110 m²

LGH 1508

Upprättad: 2020 09 17

Planlösning är preliminär och vi förbehåller oss rätt till ändringar.

Omfattning och storlek på schakt kan komma att justeras.

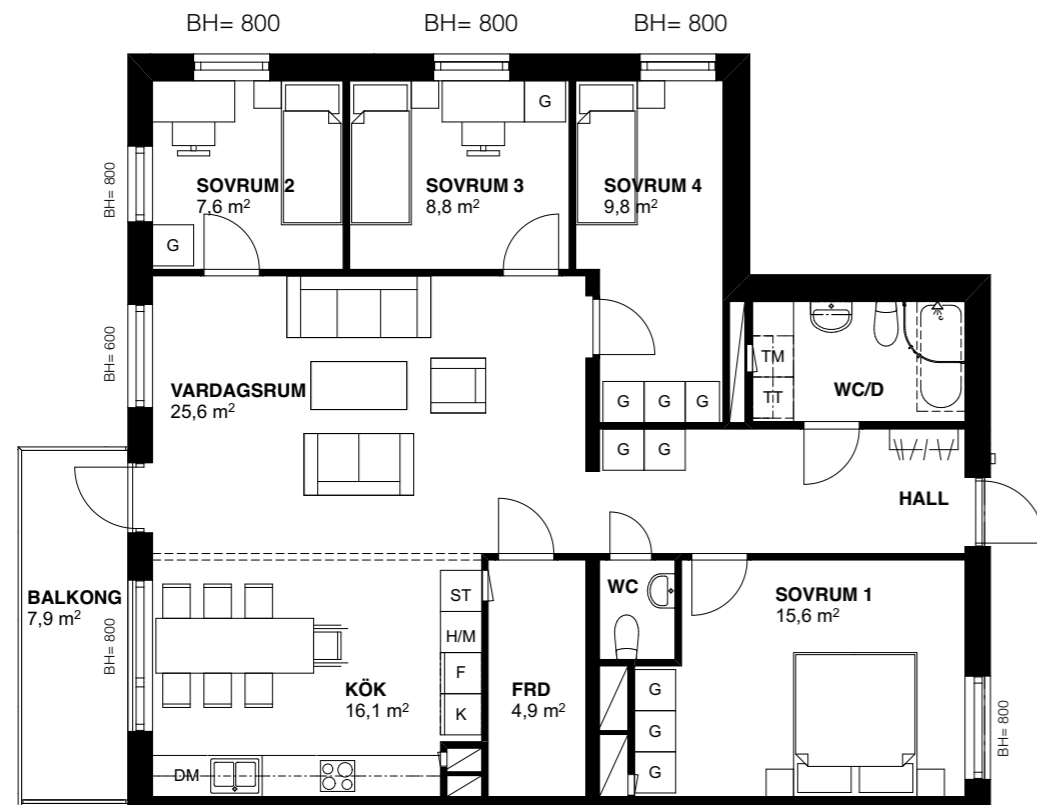
Ytor är ungefärliga.

FÖRKLARINGAR

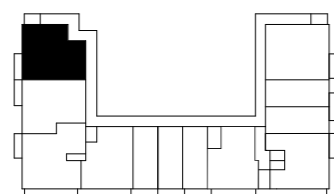
- G Garderob
- ST Städ
- TM Tvättmaskin
- TT Torktumlare
- HM Högskåp/Mikro
- KM Kombimaskin
- K Kyl
- F Frys
- K/F Kyl och Frys
- ⊙ Spis
- DM Diskmaskin
- M Mikro
- ||||| Kapphylla
- Överskåp

BH Anger bröstningshöjd på fönster

FRD Förråd



Information



Skala 1:100
0 1 2 3 4 5 m



5 RUM OCH KÖK 123 m²

LGH 1509

Upprättad: 2020 09 17

Planlösning är preliminär och vi förbehåller oss rätt till ändringar.

Omfattning och storlek på schakt kan komma att justeras.

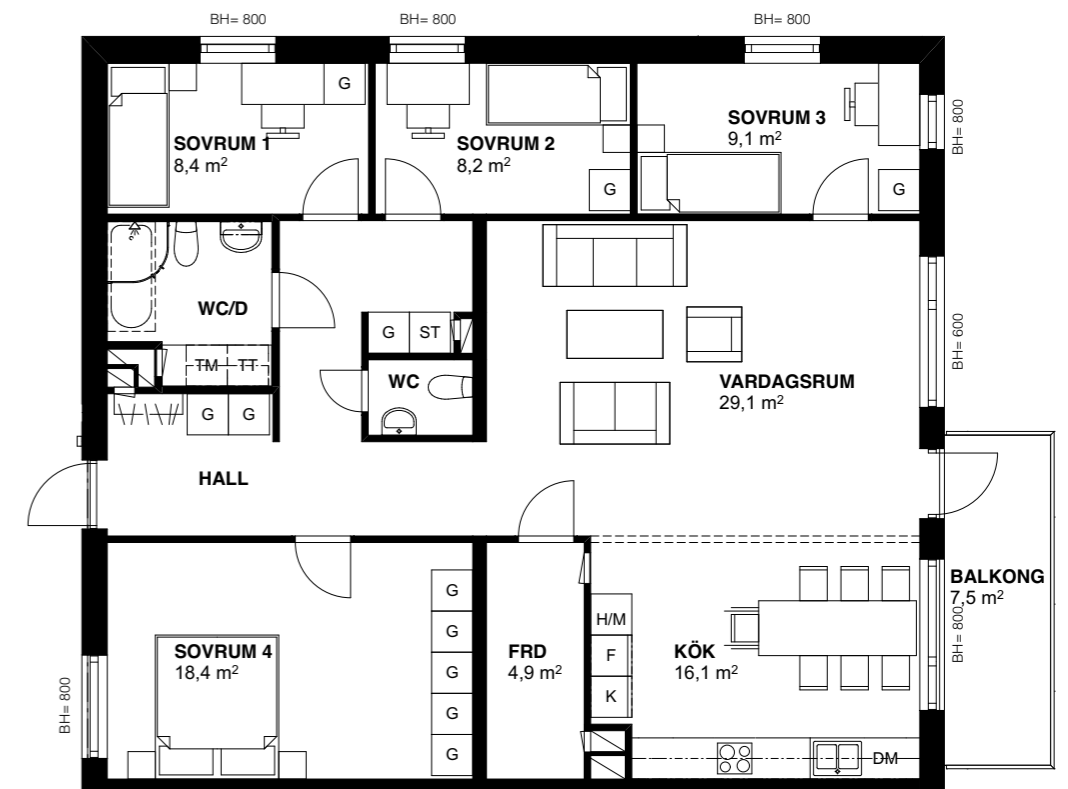
Ytor är ungefärliga.

FÖRKLARINGAR

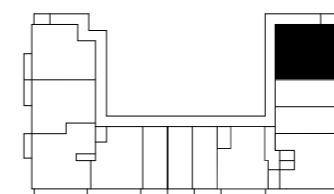
- G Garderob
- ST Städ
- TM Tvättmaskin
- TT Torktumlare
- HM Högskåp/Mikro
- KM Kombimaskin
- K Kyl
- F Frys
- K/F Kyl och Frys
- ⊙ Spis
- DM Diskmaskin
- M Mikro
- ||||| Kapphylla
- Överskåp

BH Anger bröstningshöjd på fönster

FRD Förråd



Information



Skala 1:100
0 1 2 3 4 5 m



Lgh Nr	Våning	Antal RoK	Yta Kvm	Avgift Per månad	Insats
1401	5	4	98	5 669 kr	3 425 000 kr
1402	5	2	53	3 185 kr	2 100 000 kr
1403	5	2	54	3 202 kr	2 100 000 kr
1404	5	2	53	3 180 kr	2 100 000 kr
1405	5	4	103	5 977 kr	3 475 000 kr
1406	5	5	124	7 163 kr	3 825 000 kr
1407	5	4	109	6 324 kr	3 500 000 kr
1408	5	5	110	6 335 kr	3 575 000 kr
1409	5	5	123	7 056 kr	3 625 000 kr
1410	5	2	60	3 549 kr	2 100 000 kr
1411	5	2	60	3 532 kr	2 100 000 kr
1412	5	4	106	6 111 kr	3 700 000 kr
1501	6	4	96	5 557 kr	3 500 000 kr
1502	6	2	54	3 208 kr	2 150 000 kr
1503	6	2	54	3 202 kr	2 150 000 kr
1504	6	2	53	3 180 kr	2 150 000 kr
1505	6	4	103	5 977 kr	3 550 000 kr
1506	6	5	124	7 163 kr	3 900 000 kr
1507	6	4	109	6 324 kr	3 550 000 kr
1508	6	5	110	6 335 kr	3 650 000 kr
1509	6	5	123	7 056 kr	3 700 000 kr
1510	6	2	60	3 549 kr	2 150 000 kr
1511	6	2	60	3 532 kr	2 150 000 kr
1512	6	4	106	6 111 kr	3 775 000 kr





Området



Mitt i naturen en halvtimme från stan.

Här kan du varje dag njuta av sjöutsikten över Mälaren – med Gömmarens naturreservat som nära granne. Omgivningarna har ett överflöd av avkopplande utomhusmiljöer. Vandra, åk längdskidor, cykla mountainbike, paddla kanot eller spring i något av alla spår i naturreservatet. Utanför porten finns stora gräsmattor och paviljonger som passar bra för att umgås med vänner eller grilla på sommaren. Gårdshusen i kvarteren ger området en familjär och social känsla och nyrenoverade Solhagaparken bjuder in till återhämtning.

Vill du ta ett dopp är det bara en kort promenad ned till vattnet – en av alla fördelar med att bo nära naturen, fast bara 30 minuter från stan. Masmo tunnelbanestation ligger bara ett stenkast bort. Vill du göra en utflykt med bilen så är E4:an precis runt hörnet och Kungens Kurva med alla sina affärer och restauranger når du på bara några minuter. Från Slagsta kan du dessutom ta bilfärjan över till Ekerö.



Ca 200 meter till T-bana



Ca 100 meter till busshållplats



2 min promenad till närlivs



3,5 km till shopping och nöjen
i Heron City

Området



5 minuter till t-banan

Masmo tunnelbanestation ligger bara 200 m bort. Härifrån tar du röda linjen in till city på 30 minuter.

Granne med shopping och nöjen

Vill du göra en utflykt med bilen har du bara en kort väg till E4:ans påfart. Med bil eller buss tar du dig till IKEA, Kungens Kurva eller Heron City på nolltid.

2 minuter till bryggan

Vill du ta ett dopp har du en kort promenad till Albysjön. Här kan du testa känslan av att bo på landet, bara 30 minuter från stan.

Naturreservat

Vandra, cykla, paddla kanot eller spring i något av alla spår i det intilliggande naturreservatet.

E4/E20 och Slagsta färjeläge

Bra på-/avfarter på de stora lederna som tar dig norr eller söderut. Vill du ta båten över till Ekerö ligger färjeläget i närheten.



Köpa bostad

Säljstart Brf Sjöglimten

Oktober 2020

Säljstart

Våra bostäder börjar ofta säljas i projekteringsskedet, det vill säga innan byggnationen påbörjats.

Byggstart

Maj 2019

Förskottsbetalning

När föreningens styrelse fattat beslut om att påbörja byggnationen ska förskott betalas. Denna uppgår till 75.000 kr för 2 rok och 100.000 kr för 4-5 rok och betalas in omgående efter att du fått information om att byggnationen ska påbörjas.

Besök på byggarbetsplatsen

Du ges möjlighet att vara med vid ett eller flera byggarbetsplatsbesök under byggets gång. Vi visar dig runt överallt där det är möjligt.

Upplåtelseavtal

Upplåtelseavtalet bygger på bostadsrättsföreningens ekonomiska plan. Intygsgivare, godkända av Boverket, har granskat planen och intygar att planen vilar på tillförlitliga grunder. När Bolagsverket registrerat den ekonomiska planen upprättas ett upplåtelseavtal ca 3–4 månader innan tillträde mellan dig och bostadsrättsföreningen där föreningen upplåter en viss lägenhet till dig.

Inflytt

November 2021

Besiktning

Innan du flyttar in görs en slutbesiktning av en oberoende besiktningsman. Besiktningsmannens uppgifter är att avgöra huruvida entreprenören har utfört sitt arbete fackmannamässigt och enligt det entreprenadavtal som föreligger mellan bostadsrättsföreningen och entreprenören. Eventuella brister som besiktningsmannen upptäcker åtgärdas utan kostnad.

Kundsyn

Efter slutbesiktningen sker också en kundsyn där du tillsammans med en besiktningsman går igenom lägenheten.

Slutbetalning

Senast fem bankdagar innan du tillträder lägenheten är det dags att betala in den resterande delen av insatsen. Vid denna tidpunkt ska du också betala fakturan på de eventuella tillval du beställt.

Inflyttning

Senast tre månader i förväg får du ett definitivt besked från bostadsrättsföreningen om vilket datum du får tillträde till din lägenhet – tillträdesdagen. På tillträdesdagen bekräftar du att slutbetalningen är gjord och vi lämnar över nycklar till din nya bostad. Nu återstår det bara att flytta in. Välkommen hem!

Efter köp

Kundundersökning

Biger Bostad samarbetar med Prognoscentret som skickar ut en kundenkät till dig. På så sätt får vi anonymt veta vad du tycker om oss, ditt bostadsköp och din nya bostad.

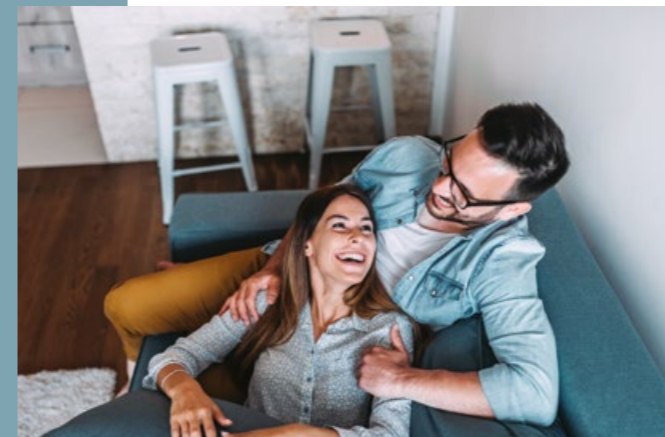
Garantibesiktning

Två år efter inflyttning brukar ytterligare en besiktning genomföras av en besiktningsman för att se om brister uppkommit under garantitiden. Fel som besiktningsmannen anser föreligga åtgärdas av entreprenören. Besiktningen bokas av bostadsrättsföreningen.

Trygghet

Du som köper en lägenhet behöver inte oroa dig för osålda lägenheter i föreningen. Skulle det finnas lägenheter kvar till försäljning i samband med inflyttningen kommer Birger Bostad att ansvara för att månadsavgifterna blir betalda. Efter senast sex månader köper Vi lägenheterna om de fortfarande är osålda.

Birger Bostad erbjuder mycket boende för pengarna. Vi tycker inte att du ska behöva välja mellan att bo bra och ha råd att leva väl. Vi vill ge dig både och.



Våra prisvärda och välplanerade hem har modern inredning och utrustning från kända varumärken. Vi gör det mesta av varje kvadratmeter och krona, men tummar aldrig på kvalitets- och miljönormer. Vårt sätt att arbeta är nyckeln.

Vi återanvänder kunskaper och erfarenheter från tidigare projekt, minimerar antalet interiörval och samarbetar bara med ledande svenska byggföretag. Det gör att vi kan kapa ledtider och kostnader. Vi erbjuder ett tryggt och bekvämt bostadsval helt enkelt.

Platserna vi bygger på väljer vi med omsorg. Det ska vara enkelt att ta sig till och från hemmet och finnas en närhet till mötesplatser och grönområden, för en aktiv och avkopplande fritid. Oavsett var vi bygger jobbar vi för att våra bostäder ska smälta in i miljön och bli en del av ett sammanhang.

Vår verksamhet omfattar hela kedjan, från köp av mark till överlämning av nycklar till färdiga bostadsrätter och hyresrätter. Vi satte spaden i backen första gången 2010.

För ett riktigt tryggt köp



Avbokningskydd

Om ni som köpare under tiden från det att ni skrivit på köpekontrakt för er nya bostad fram till inflyttningen drabbas av en s.k. kritisk sjukdom, avlider eller blir heltidssjukskriven i mer än 30 dagar och ni på grund av detta väljer att inte genomföra köpet så ersätter försäkringen de kostnader som ni är skyldiga att betala på grund av att ni frånträder köpet, så som bokningsavgift, handpenning och tillval mm. Maxersättningsbelopp 300.000 kr.



Förskottsförsäkring

Birger Bostad tecknar alltid säkerhet för föreningen i form av en förskottsgaranti utfärdad av Gar-Bo Försäkring AB. Garantin omfattar en återbetalning av erlagt förskott om förhandsavtalet upphör att gälla utan att bostadsrätt har upplåtits.



5-års garantitid

Innan inflyttning sker en slutbesiktning som görs av en oberoende besiktningsman. En garantibesiktning görs brukligen efter 2 år för att säkerställa att allt fungerar som det ska och att inga fel har uppkommit. Av besiktningsman bedömda fel åtgärdas utan kostnad för dig eller föreningen.



Färdigställandeförsäkring

SHH:s entreprenörer tecknar alltid en färdigställandeförsäkring som innebär ett skydd mot extra kostnader för föreningen om entreprenören av någon anledning inte kan uppfylla sina åtaganden.



Trygg bostadsrättsförening

Innan förhandsavtal tecknas med dig som köpare, har Bostadsrättsföreningens kostnads kalkyl granskats av två av Boverkets auktoriserade intyggivare, som intygat att kostnads kalkylen vilar på tillförlitliga grunder. Även den ekonomiska planen granskas av två av Boverkets auktoriserade intyggivare, som intygat att planen vilar på tillförlitliga grunder, innan upplåtelseavtal med dig som köpare tecknas. Vi handlar alltid upp teknisk och ekonomisk förvaltning av landets ledande förvaltningsbolag för att din förening ska få en trygg och stabil förvaltning.



Eventuella osålda lägenheter

Ni som köper en Birger-bostad behöver inte oroa er för eventuella osålda lägenheter vid inflyttning. Birger Bostad förbinder sig att förvärva samtliga osålda lägenheter senast 6 månader efter inflyttning och ansvarar under tider för månadsavgifter för dessa.



Bostadsrättsföreningens styrelse

Under byggnationen och upp till 2 år efter färdigställandet sitter Birger Bostad kvar i bostadsrättsföreningens styrelse för att överlämningen till den nya styrelsen ska bli så trygg och smidig som möjligt.



Bokostnadsskydd "Dubbelbo"

Bokostnadsskyddet ersätter kostnader för dubbelt boende i det fall den inte lyckas bli såld. Försäkringen täcker bland annat månadsavgifter och räntor med upp till 10.000 kr per månad. Gäller i upp till 12 månader med en karenstid på 3 månader från det att ni lagt ut er gamla bostad.

Välkommen att kontakta ansvarig mäklare för frågor om köp av bostad.

Filip Agetoft
Fastighetsmäklare

Telefon: 070-844 14 39
filip.agetoft@svenskfast.se



Senast uppdaterad 2020-10-12. Version 1

Birger Bostad AB
Kammakargatan 7, 4 tr
111 40 Stockholm

08-623 19 10
info@birgerbostad.se